

P R E S S E I N F O R M A T I O N

Tel.: 0211.6707.812/828
zentrale@bauforumstahl.de
www.bauforumstahl.de
11-17/April 2017

Text + Bilder unter: www.bauforumstahl.de/presse

Tagung: iforum Kranbahnen aktuell

- 20. Juni 2017 Ostfildern bei Stuttgart
- Schwerpunkt Bestand

Jede zweite neue Kranbrücke wird auf eine bereits bestehende Kranbahn gestellt. Neben dem Neubau von Kranbahnträgern rückt daher auch der Umgang mit Bestandskranbahnen immer stärker in den Vordergrund. Auch 2017 bietet bauforumstahl wieder in Kooperation mit der Akademie der Ingenieure zwei iforen Kranbahnen aktuell an. Diesmal geht es neben dem Neubau schwerpunktmäßig um Ertüchtigung, Umbau und Sanierung von Kranbahnen. Die Tagung verfolgt das Ziel, notwendiges Wissen zu vermitteln, Anwendungsbeispiele zu präsentieren und praktische Fragestellungen exemplarisch zu beantworten.

Am 20. Juni findet die Tagung bei Stuttgart statt, am 8. November in Leipzig.

Zielgruppe der eintägigen Veranstaltung sind Tragwerksplaner, Prüferingenieure, Stahl- und Industriebauunternehmen, Kranhersteller sowie Behördenvertreter.

Die neun Vorträge behandeln folgende Themen:

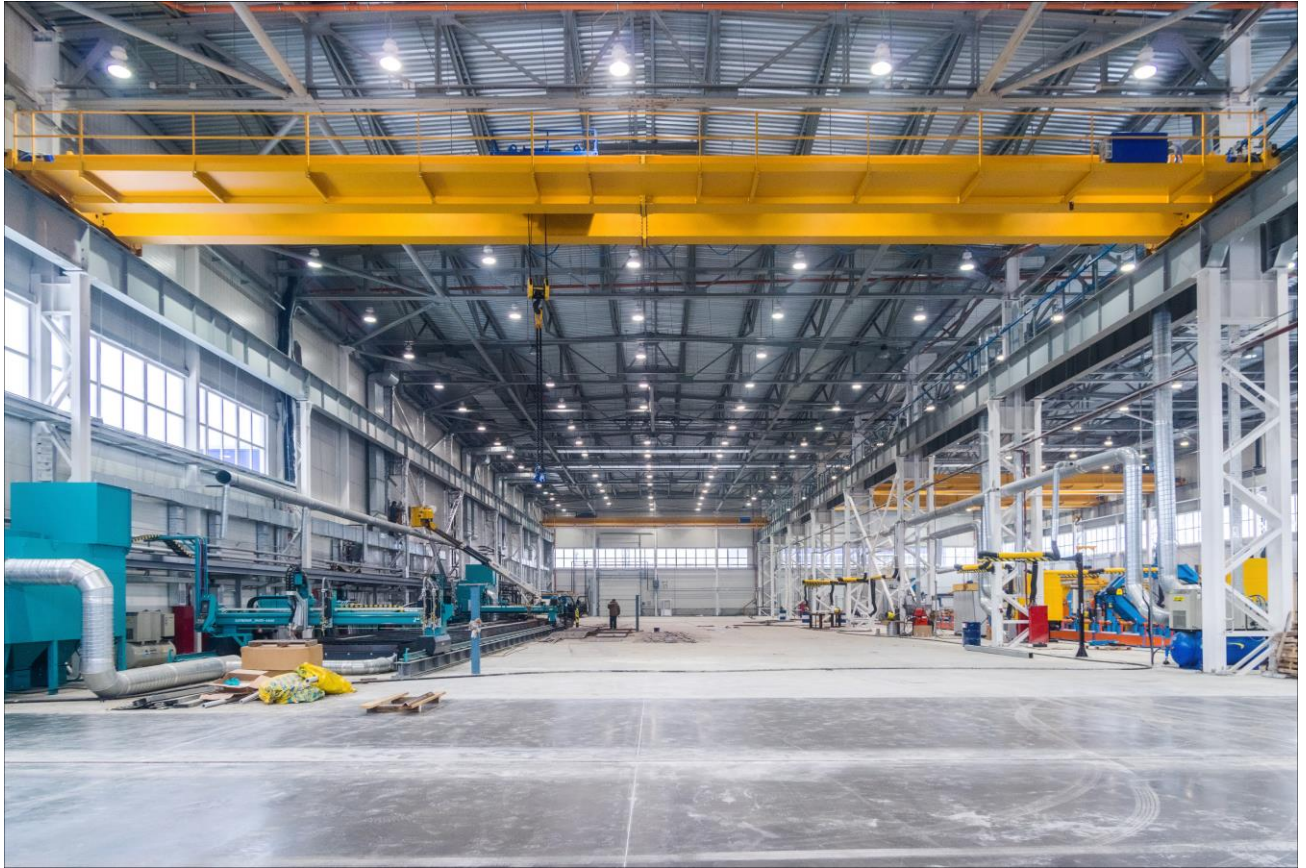
- Einwirkungen, Einwirkungskombinationen, Berechnung und Querschnittsnachweise nach Eurocode
- Nachweise im Grenzzustand der Tragfähigkeit und der Gebrauchstauglichkeit
- Nachweis der Ermüdungsfestigkeit
- Wirtschaftliche Bemessung mit Walzprofilen für Neubau und Austausch
- Kranbahnen im Bestand. Weiternutzung oder Neubau?
- Sanierung von Krananlagen
- Anforderungen bei Umbau, Ertüchtigung und Sanierung aus Sicht eines Kranherstellers
- Praxisgerechte Berechnung und Konstruktion der Auflagerung und Toleranzen bei der Montage
- Anforderungen an die geometrische Abnahme

Information und Anmeldung:

20. Juni 2017 bei Stuttgart www.akademie-der-ingenieure.de/kranbahnen-s

8. November 2017 in Leipzig www.akademie-der-ingenieure.de/kranbahnen-l

Foto:



Kranbahn in Stahlhalle Foto: Leonid Shtishevskiy/Shutterstock.com

Text + Bilder unter: www.bauforumstahl.de/presse

Das Bildmaterial darf kostenfrei unter Angabe des Copyrights nur im Zusammenhang mit der Berichterstattung zum Thema dieser Presseinformation genutzt werden. Wir bitten um ein Belegexemplar.

bauforumstahl (BFS) fördert das Bauen mit Stahl und ist ein Forum rund um Architektur, das ressourceneffiziente und wirtschaftliche Planen und Bauen sowie das Normenwesen. BFS bietet unabhängige Beratung und Wissenstransfer und repräsentiert rund 500 Mitglieder entlang der gesamten Prozesskette: Stahlhersteller, Stahlhändler, Stahlbauer, Zulieferer, Feuerverzinkungsbetriebe, Rohstoffanbieter und Hersteller von Brandschutzbeschichtungen, Planende sowie Vertreter der Wissenschaft

Ansprechpartner:

Referentin Kommunikation Johanna Chiessi

bauforumstahl e.V.

Sohnstraße 65, 40237 Düsseldorf

Tel.: 0211.6707.812, Fax: 0211.6707.829

johanna.chiessi@bauforumstahl.de

www.bauforumstahl.de | www.facebook.com/bauforumstahl | twitter.com/bauforumstahl